

NUEVA SERIE DK

TRACTORES COMPACTOS



Experimenta el nuevo **DK** y potente

Diseño moderno y elegante

El diseño moderno y elegante del capó, proporciona al operador una excelente visibilidad y un rápido y conveniente acceso para el mantenimiento diario. El sistema de amortiguadores de resorte incluidos en el capó, facilitan la apertura del mismo.



Marcador Central

Un marcador central en el capó, mejora la precisión de los surcos en los trabajos de preparación del suelo.



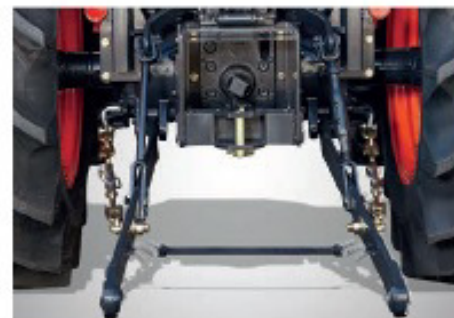
Gran Despeje de Suelo

El despeje al suelo de 400 mm ayuda a facilitar los trabajos de arado y horticultura.



Control Crucero de la TDF (DK5510)

Gracias a la gestión de la ECU del motor, las RPM se pueden mantener constantes incluso en condiciones variables



Mejores Prestaciones

La capacidad de trabajo ha sido mejorada con incremento de la capacidad de elevación (1432 kg, 60 cm detrás del punto de elevación) y una bomba hidráulica de gran capacidad 64L/min. También se ha incrementado el caudal hidráulico con mayor proporción para los implementos.



Tamaño realmente compacto

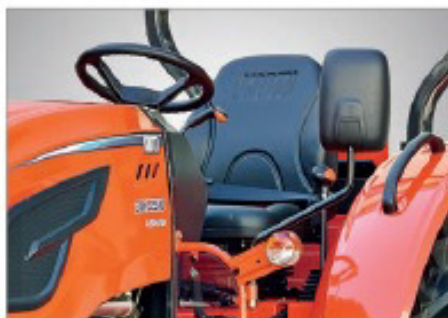
Diseñado para adaptarse perfectamente a los campos frutales y viñedos sin dañar la producción (Certificación T2). Ofrece un arco de seguridad frontal abatible. Es posible trabajar y girar en un espacio muy reducido.

NUEVA GENERACIÓN DE TRACTORES COMPACTOS



Asidero de la aleta

El asidero colocado convenientemente en las aletas reduce la fatiga del operador, especialmente en las largas jornadas de trabajo.



Asiento deluxe con suspensión

Con un diseño totalmente ergonómico, el asiento con suspensión ajustable permite al operador trabajar de una forma cómoda, sin importar que trabajo esté realizando. Incorpora un compartimento en la parte trasera para documentos o el manual de operador.



Luces traseras

Las luces traseras de alta visibilidad aumentan su seguridad al tiempo que mantienen el diseño de la nueva serie DK.



Ecológico y potente motor CRDI (DK 5510)

El nuevo motor CRDI de KIOTI mejora la eficiencia del combustible más de un 20% al mismo tiempo que reduce los niveles de ruido.



Dirección hidráulica ajustable

Con nuestro sistema de dirección asistida hidráulica, el tractor tiene una respuesta más suave que requiere un esfuerzo mínimo del operador independientemente del trabajo que esté realizando.



Inversor hidráulico (opcional)

Aplicando la tecnología exclusiva de KIOTI HS, no sentirá fatiga en su pierna izquierda ocasionada por los cambios de dirección.

Panel eléctrico

Un panel digital de alta tecnología, le garantiza una mejor visibilidad incluso en las horas centrales del día.

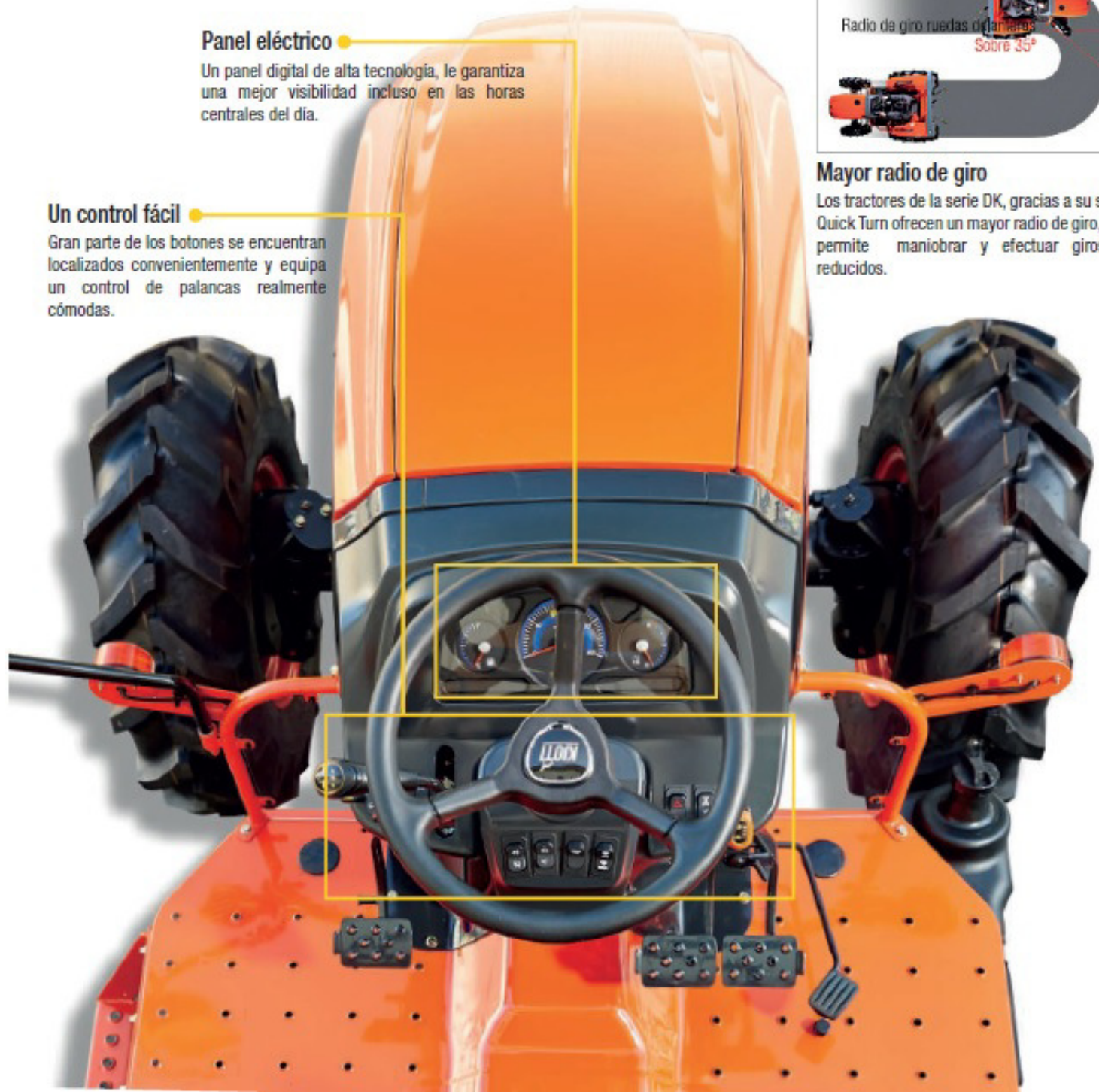
Un control fácil

Gran parte de los botones se encuentran localizados convenientemente y equipa un control de palancas realmente cómodas.



Mayor radio de giro

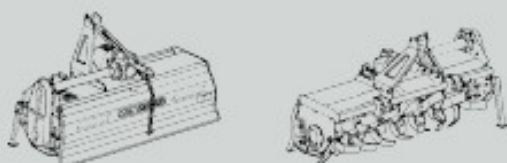
Los tractores de la serie DK, gracias a su sistema Quick Turn ofrecen un mayor radio de giro, lo cual permite maniobrar y efectuar giros más reducidos.



KIOTI DK4510 DK5010 DK5510



Rotocultivador

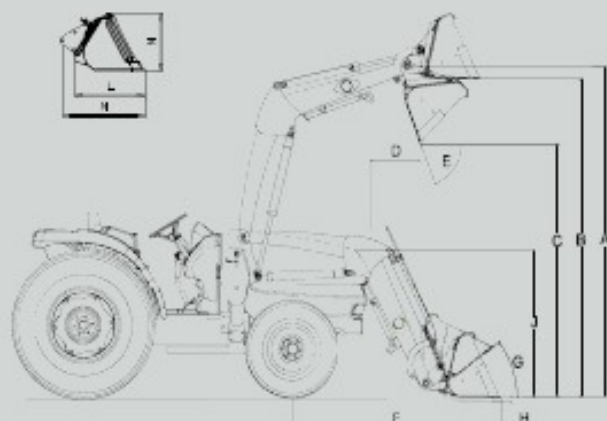


Especificaciones Rotocultivador

Modelo	HCE65CS
Recomendado tractor (TDF)	30 a 50 CV
Peso	266 kg
Ancho de trabajo	1650 mm
Tipo enganche 3 puntos	Categoría 1
Número de rulos	8
Cadena de transmisión	#100 cadena de transmisión (roller chain)
Velocidad eje del rotor	264 rpm a 540 rpm (TDF)
Profundidad de trabajo	133 mm

Pala Cargadora

La pala cargadora KIOTI KL5510 está diseñada específicamente para los tractores de la serie DK, que proporciona un rendimiento eficiente con un Joystick con distribuidor en cruz. La pala KIOTI, con soportes de estacionamiento, está diseñada para ser acoplada y desacoplada de forma rápida y sencilla. Las palas de la serie KL utilizan el sistema hidráulico del tractor, cuentan con Joystick de una sola palanca con posición flotante y vienen con un indicador de nivel de cazo.



Especificaciones de la cargadora

Modelo	KL5510
A. Máxima altura elevación	2,768mm
B. Altura máxima libre con cazo horizontal	2,449mm
C. Altura con cazo volteado	2,075mm
D. Alcance altura máxima (45°)	460mm
E. Ángulo máximo de volteo	58 °
F. Alcance con enganche en el suelo	1,800mm
G. Ángulo recogida	38.9 °
H. Profundidad de excavación a nivel del suelo	231mm
J. Altura total en posición de marcha	1,465mm
L. Profundidad del enganche (parte atrás cubierta inferior)	470mm
M. Altura del enganche	560mm
N. Profundidad del enganche (del eje de giro)	660mm
S. Capacidad de levantamiento a altura completa (del eje de giro)	1,285 kgf
T. Fuerza de arranque en el eje de giro	1,734 kgf
Cilindros de elevación	Ø65X463
Cilindro del cazo	Ø60X370
Altura del cazo	16.764mm / 18.288mm
Peso de la pala con cazo (aprox.)	620 kg
Peso de la pala (aprox.) (sin cazo)	540 kg
Capacidad del cazo	16.764mm: 269.010cm ³ (410.594cm ³) 18.288mm: 288831.8cm ³ (453069.5cm ³)

*Las especificaciones y el diseño pueden estar sujetas a cambios sin previo aviso

Especificaciones

MODELO	DK4510(N)	DK4510(N/HS)	DK5010(N)	DK5010(N/HS)	DK5510(N)	DK5510(N/HS)
MOTOR						
Modelo	4B243LWL-E1		4B243LWL-E		3FT-TL4-E	
Tipo	4 cilindros, en línea vertical, refrigerado por agua, 4 tiempos Diesel				3 cilindros, en línea vertical, refrigerado por agua, motor de 4 tiempos Turbo Diesel, CRDI	
Motor bruto	45 CV		51 CV		55 CV	
Con gestión de potencia	No disponible				62 CV	
Cilindrada	2,435 cc				1,826 cc	
RPM	2600 rpm					
Capacidad depósito combustible	45 L					
TREN DE TRANSMISIÓN						
Embrague	Disco simple en seco					
Transmisión	Totalmente sincronizada, disponible inversor hidráulico en los modelos HS					
Velocidades	16X16					
Bloque del diferencial	Trasero estándar					
Frenos	Multidisco en baño de aceite					
TDF	Multidisco Accionamiento hidráulico					
TDF Trasero (Opcional)	540/540E (540/1000)					
Doble tracción	Multidisco, accionamiento hidráulico					
SISTEMA HIDRÁULICO						
Tipo de bomba	De engranaje					
Capacidad de la bomba (caudal máximo)	64 L					
Enganche 3 puntos	Categoría I		Categoría II (Categoría I opcional)			
Capacidad máxima de elevación	1,432 kg					
Sistema hidráulico de elevación	Control de posición, esfuerzo y mixto					
Nº de válvulas remotas estándar	2 distribuidores/4 salidas					
Dirección	Dirección asistida hidroestática					
TAMAÑO DE LOS NEUMÁTICOS (AG.)						
Delanteros	Estándar 260/70 R16 (Opcional: 8-16; 9.5-16)					
Traseros	Estándar 360/70 R16 (Opcional: 12.4-24; 13.6-24)					
VELOCIDAD DE DESPLAZAMIENTO						
Hacia delante	km/h	0.34 - 34 km/h				
Hacia atrás	km/h	0.33 - 33 km/h				
DIMENSIONES						
Longitud total (con barra 3p)	mm	3,157			3,170	
Anchura (pisada mínima)	mm	1,500 / Estrecho: 1,410				
Altura	mm	2,430 / Estrecho: 2,233				
Distancia entre ejes	mm	1,810				
Despeje al suelo	mm	398				
Ancho de vía	Delantera	(Neumáticos 8-16) 117				
	Trasera	(Neumáticos 12.4-24) 110				
Radio de giro mínimo (con freno)	mm	2,630(103.5) / Estrecho: 3,420(134.6)				
Peso con ruedas (sin contrapesos)	kg.f	1,581				

*NOTA : Las especificaciones y el diseño pueden estar sujetas a cambios sin previo aviso



Equipamiento Estándar

- Freno de estacionamiento
- Panel eléctrico
- Claxon
- Faros delanteros
- Intermitente
- Tapa de toma de fuerza
- Posavassos
- Superreductor
- Giro dos velocidades (sistema giratorio quick turn)
- Arco abatible
- 2 distribuidores hidráulicos

Equipamiento Opcional

- Kit de luces de trabajo delantera y trasera
- Kit de toma de corriente
- Kit de calentador de combustible (Solo para el DK 5510)
- Contrapesos delanteros
- Contrapesos traseros
- Marco techo
- Kit de Categoría I (Solo para el DK 5510)
- Kit de categoría VII (enganche rápido)
- Barra de tiro
- Kit TDF (1,000 rpm)
- Cabina Original Homologada
- Faro rotativo

Accesorios

- Rotocultivador
- Pala cargadora



Catron Internacional, S.A.U.

Avda. Ausias March, 222
46026 - Valencia, Spain
Tel.: 0034 96 339 0310
Fax: 0034 96 339 0315
www.catron.es
www.kioti-iberica.com
info@catron.es

Concesionario Oficial:



Catron Internacional, S.A.U.